

RESIDENCIAL  
**SANTA MARÍA**

a 200m del **CIT**



**2 DORMITORIOS  
65M2**

**PRE-LANZAMIENTO**

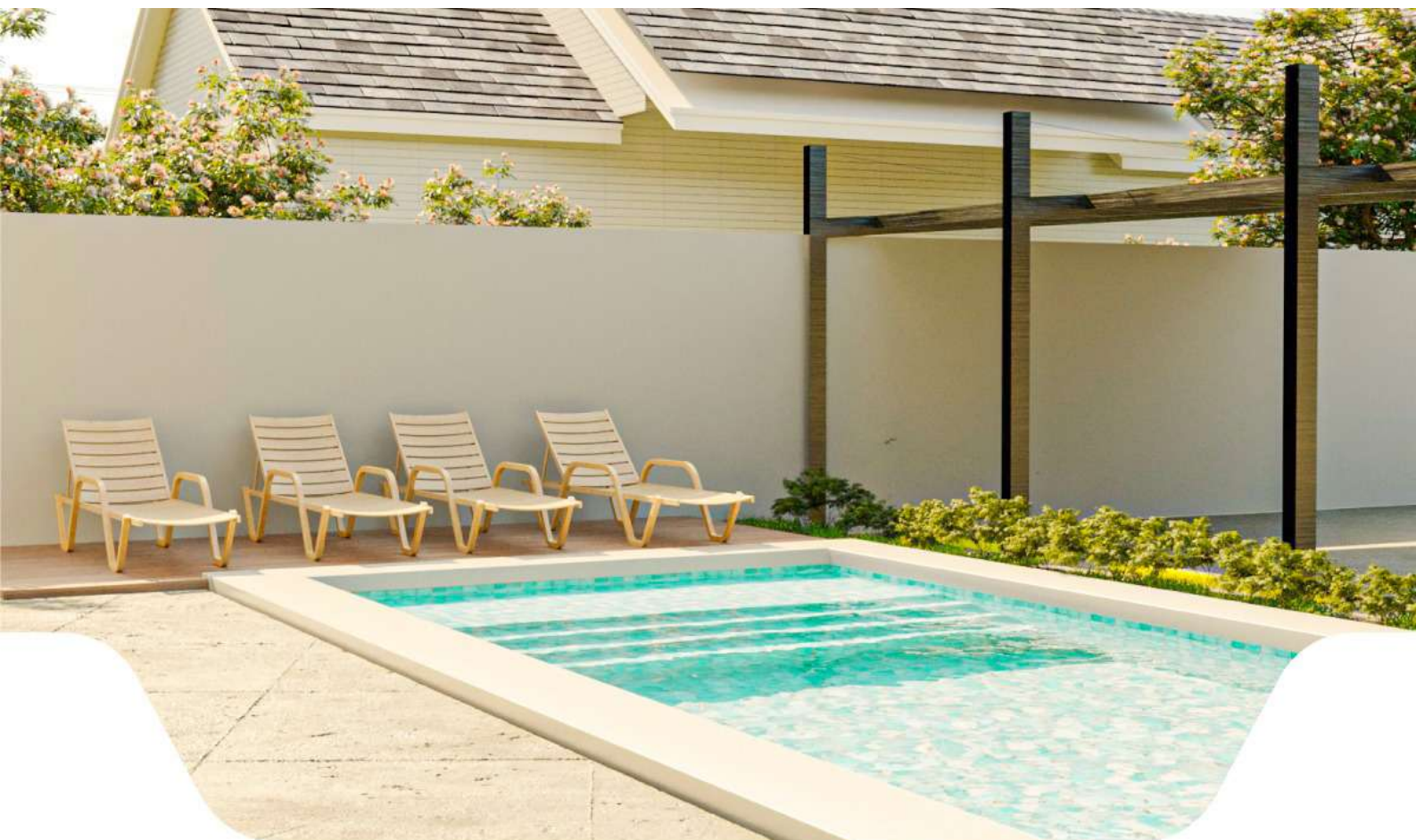
**SIN ENTREGA  
INICIAL**

**CUOTAS A PRECIO  
DE ALQUILER**

**PAGAS RECIÉN  
AL MUDARTE**

BANCO **GNB** 

 **HUPI**  
Hogares lindos y baratos



## Amenities

Piscina - Gimnasio - Parque para niños  
Salón de eventos - Estacionamientos techados  
Ascensor - Quincho





## Ubicación



Ubicación privilegiada a cuadras de la Avda. Madame Lynch y próximo al Club Internacional de Tenis (CIT), shoppings, supermercados, farmacias, iglesias, gym y colegios públicos





## Departamentos de 65m<sup>2</sup>

- |                            |                    |
|----------------------------|--------------------|
| 1 Balcón - Parrilla        | 4 Dormitorio hijos |
| 2 Estar - Comedor - Cocina | 5 Dormitorio Suite |
| 3 Baño Social              | 6 Baño Suite       |



BANCO **GNB** 